



UBICAZIONE

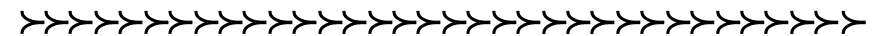
Hotel Dante è raggiungibile agevolmente:

- **parcheggiando all'autosilo Motta-Lugano, si giunge a piedi nell'adiacente piazza Cioccaro (2 minuti).**
- **dal parcheggio della stazione di Lugano, entrare in stazione, prendere la funicolare per il centro, che arriva esattamente davanti all'hotel Dante**

in collaborazione con **ATAM**
invitiamo le Assistenti di studio medico
alla conferenza

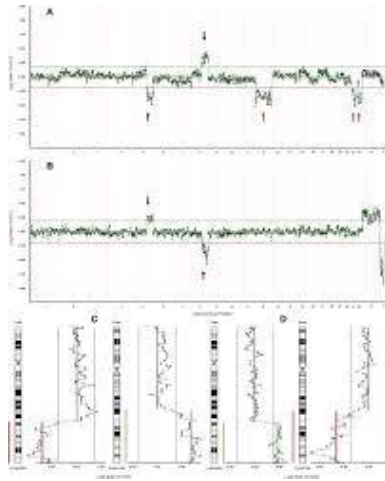
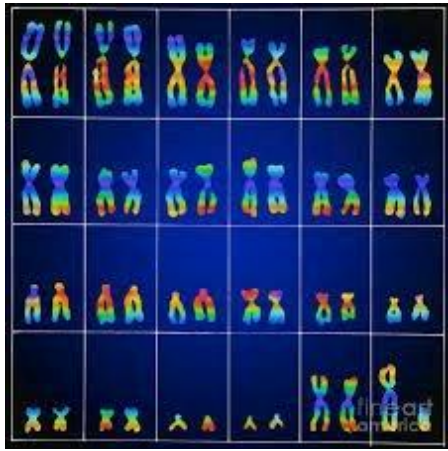
ANALISI GENETICHE NELLA DIAGNOSI E TRATTAMENTO DELL'INFERTILITÀ

Relatrice: Dr. ETHZ Giuditta Filippini, FAMH Genetica medica
Direttrice scientifica PROCREALAB-CML Dr. Risch



Giovedì 16 novembre 2017, ore 19:15

Hotel Dante - Sala Paolo e Francesca
Lugano - Piazza Cioccaro 5



Giovedì 16 novembre 2017

Hotel Dante - Sala Paolo e Francesca

Piazza Cioccaro 5 - Lugano

Negli ultimi anni il fenomeno dell'infertilità si è sempre più diffuso ed è diventato una vera e propria sfida per i ginecologi che si confrontano con questo problema. Secondo le stime attuali il 15 % delle coppie in età riproduttiva incontrano difficoltà nella procreazione.

Le cause dell'infertilità sono suddivise tra i due sessi in modo praticamente equo: il 30 % riguarda la sterilità maschile, il 35 % quella femminile, il 20 % concerne la coppia, mentre nel 15 % dei casi è di natura idiopatica.

L'anamnesi e l'esame clinico dei partner nella coppia è un elemento fondamentale per stabilire gli esami di laboratorio necessari all'approccio diagnostico/terapeutico/preventivo, partendo dal presupposto che le cause frequenti di sub- o infertilità sono assai differenti a dipendenza del sesso.

Nell'ultimo decennio le nuove tecnologie, tra cui l'Array-CGH e il Next Generation Sequencing (NGS), hanno rivoluzionato la medicina di laboratorio nell'ambito della genetica.

Gli esami genetici in ambito d'infertilità presentano principalmente tre obiettivi:

- diagnostico: per comprendere l'eziologia della sub- o infertilità
- terapeutico: per aumentare le chances di successo di una gravidanza
- preventivo: per determinare il rischio di avere una progenie con malattie genetiche gravi, particolarmente frequenti nella popolazione subfertile.

La serata si propone di illustrare le tipologie di test disponibili, in cosa si differenziano, i pro e i contro di ognuno e, infine, alcune indicazioni per indirizzarsi correttamente nella scelta.

Al termine della conferenza saranno distribuiti i certificati di partecipazione.

In seguito saremo lieti di potervi intrattenere ad uno standing dinner.

Il termine di iscrizione è 09 novembre 2017.

È gradita una conferma di partecipazione, tramite il tagliando allegato, per fax o e-mail.

MAIL: arianna.ferrari@risch.ch

FAX: 058 523 39 49

Nell'attesa di potervi salutare personalmente, porgiamo i nostri saluti più cordiali.

Dr. FAMH Paola Jelmini

Direttore di sede
CML Dr. Risch Lugano

Sig.ra Serena Anaretti

Responsabile PR&Marketing
CML Dr. Risch Lugano